



3STAR OH RANGER RED  
 PROGENESIS ZAZZLE PENGUIN  
 PEAK ZAZZLE  
 PROGENESIS YODA PALOMA EX-91-4YR-CAN 1\*  
 CAL-ROY-AL YODA  
 PROGENESIS FORTUNE PALAU VG-87-3YR-CAN 3\*

**GTPI 3010**

TD RC TL TY MWT TV	99%-I	HH1F HH2F HH3F HH4F HH5F HH6F HCDF HMWF
Num.Reg #:	HOCANM14227037	aAa: 243165 DMS: 234,123
Nacimiento:	02/02/2022	Kappa-Caseina: BB Beta-Caseina: A2A2

PRODUCCION		G Rebaños	G Hijas	80% Rep.	CDCB-G / 04-24
Leche lbs	1157	Grasa lbs	97	Grasa %	+0.18
				Proteína lbs	61
				Proteína %	+0.09
NM\$	948	CM\$	971	FM\$	812
				GM\$	870
				DWP\$	1038
Eficiencia-de-Conversion	245	IR	-60	Comida-Ahorrada	-110
				Eficiencia-Metano	107

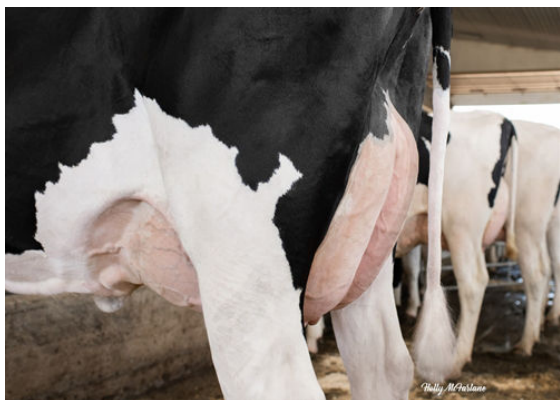
**SALUD-Y-REPRODUCCIÓN** Immunity 111

Vida-Productiva	5.0	Inmunidad-crias	105
Células-Somáticas	2.59	Tasa-Preñez-Vacas	0.1
Fertilidad-de-las-Hijas	-1.0	Tasa-Preñez-Novillas	0.4
Durabilidad	2.4	Facilidad-de-Parto	2.2% 71% Rep.
Durabilidad-Novillas	0.5	Facilidad-de-Parto-de-las-Hijas	2.2% 71% Rep.
Indice-de-Fertilidad	-0.6	Crías-del-Toro-que-Nacen-Muertas	5.6%
		Crías-de-las-Hijas-que-Nacen-Muertas	4.4%

**TIPO** HAUSA-G / 04-24

PTAT	2.16	Estruct.-y-Capacidad	1.13
Compuesto-Ubres	1.54	Estruct.-Lechera	1.65
Compuesto-Patas	0.65		

Estatura		Alta	+2.57
Fortaleza		Fuerte	+1.36
Profundidad-Corporal		Profunda	+1.50
Estructura-Lechera		Cost.-Abierta	+1.77
Ángulo-de-Grupa		Isq.-Bajos	+1.14
Anchura-Grupa		Ancha	+1.57
Patas-Vista-Lateral		Curvas	+0.20
Patas-Vista-Posterior		Aplomadas	+0.92
Ángulo-Podal		Profundo	+1.32
Colocación-de-las-Patas		Correcta	+1.20
Inserción-Anterior		Fuerte	+2.19
Altura-Inserción-Posterior		Alta	+2.49
Anchura-Inserción-Posterior		Ancha	+2.31
Ligamento-Suspensor		Fuerte	+0.41
Profundidad-Ubre		Recogida	+2.07
Colocación-Pezones-Anteriores		Cerrados	+0.77
Longitud-de-Pezones		Largos	+0.02
Colocación-Pezones-Posteriores		Cerrados	+0.13



PROGENESIS-FORTUNE-PALAU-THIRD DAM



PROGENESIS-ENFORCER-PAT-FIFTH DAM